

Drückergarnitur

Veorra

Eine Drückergarnitur aus stabilem Edelstahl. Die Grundform ist ein leicht abgerundeter, flacher Griff, der in verschiedenen Designs & Oberflächen erhältlich ist

Muster

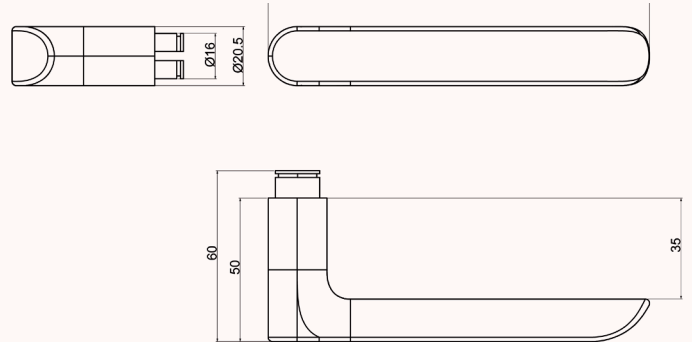
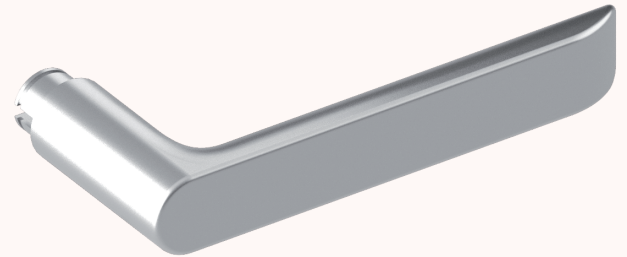
Atlas
Halo
Bionic

Oberflächen

Poliert, Champagne,
Messing, Gold, Roségold,
Bronze, Chrom-Schwarz

Material

Edelstahl, gesintert



Lieferumfang

- 1 x Paar Drücker (li & re)
- 1 x Rosette Drücker rund
- 1 x Rosette Schloss rund
- 2x Schrauben kürzbar & Hülsen
- 1 x Vierkantstift
- 2x Madenschrauben

Informationen

Passend für Türen mit einer Dicke von 38 - 75 mm.
Die Rosetten sind 5 mm dick
Optional mit Rückholfeder für waagerechten Sitz
Für Schlösser mit 8 mm Vierkant; Reduzierhülse optional
Bohrungen Rosetten 38 mm und Lochkreis 40 mm

Säubern mit weichen Tüchern und vermeiden sie die Verwendung von Chemikalien.

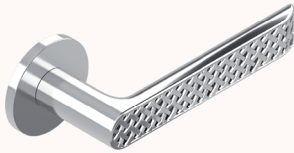
Die Montage nur vom Fachpersonal durchführen lassen.

Nur für Innenräume geeignet.

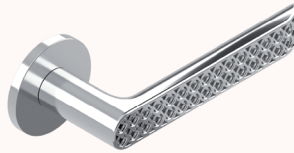
Optionen

Veorra

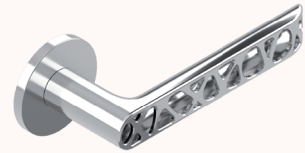
Aus folgenden Optionen kann gewählt werden



Atlas



Halo



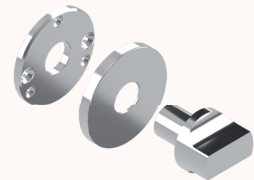
Bionic



Langloch



Schlüsselloch



WC-Schloss